

QUADRI ELETTRICI MACCHINE UTENSILI

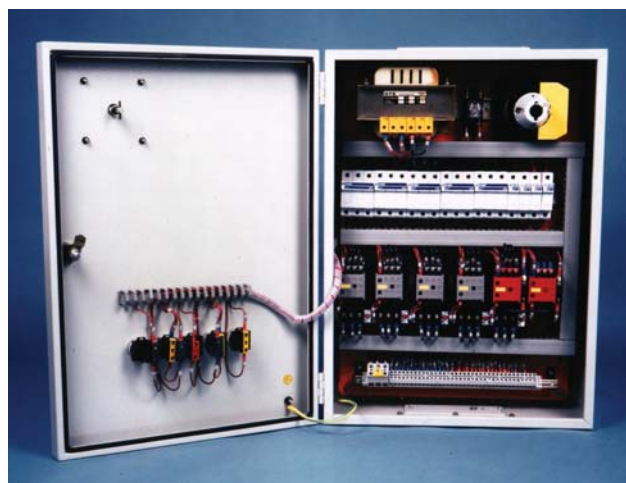


Quadro di adeguamento elettrico di sicurezza

Conforme a quanto disposto dalle norme CEI 44.5 e dagli art. 52, 72 e 233 del D.P.R. 547/55, per l'adeguamento a BT 24 V ca., atto ad evitare avviamenti accidentali ed a mantenere in blocco la macchina utensile dopo l'intervento di un fermo elettrico o il ritorno di energia.

Il quadro elettrico è costituito da cassa metallica con grado di protezione IP 54, interruttore generale di blocco dello sportello lucchettabile, trasformatore, teleruttore con telesalvamatore, alimentazione ausiliaria, fusibili di protezione del circuito di alimentazione e del circuito di comando, schema elettrico.

Il quadro è inoltre corredato dei pulsanti di marcia e di arresto (a fungo di colore rosso autoritenuto sul motore principale) con relative targhette indicatrici da porre a bordo macchina, in posizione comunque a portata dell'operatore.



MOD. DESCRIZIONE

1111	Per 1 motore a 1 senso di marcia e 1 vel.
1121	Per 1 motore a 1 senso di marcia e 2 vel.
1211	Per 1 motore a 2 sensi di marcia e 1 vel.
1221	Per 1 motore a 2 sensi di marcia e 2 vel.
2222	Per 2 motori a 1 senso di marcia e 1 vel.
2232	Per 2 motori a 1 senso di marcia e 2 vel.
2322	Per 2 motori a 2 sensi di marcia e 1 vel.
2332	Per 2 motori a 2 sensi di marcia e 2 vel.
3XYZ	Per 3 motori a più funzioni

